

So easy, so safe

MULTIFUNZIONE - MULTI FUNCTION



EXECUTIVE

HANDY



**TELECOMANDI E RADIOCOMANDI PER MACCHINE IDRAULICHE
SISTEMI ELETTROIDRAULICI DI CONTROLLO
CABLE AND RADIO REMOTE CONTROLS FOR HYDRAULIC MACHINES
ELECTRO-HYDRAULIC CONTROL SYSTEMS**



La pulsantiera Scanreco "Handy 10" è caratterizzata dall'innovativo sistema di pulsanti proporzionali che permettono di controllare con la massima precisione la velocità in modo da ottenere il massimo delle prestazioni dalla gru/macchina.

"Handy 10" Scanreco control box, with new proportional buttons, allows to the operator to control the speed in a precise way, to obtain the best performances of the crane/machine.



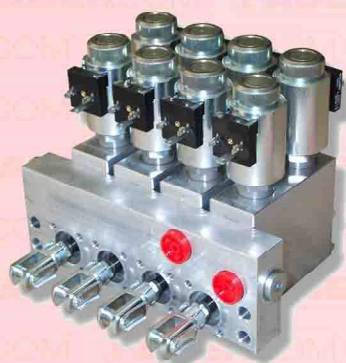
La pulsantiera Scanreco "Executive", configurata con 4 leve lineari, ha un design ergonomico e funzionale ed è progettata per l'utilizzo negli ambienti di lavoro più difficili.

"Executive" Scanreco control box, with a simple and ergonomic design, is suitable to work in harder working conditions. The configuration of Executive control box is with 4 linear levers.



L'unità centrale Scanreco "G4" utilizza un esclusivo sistema modulare di accesso dei cavi facilmente smontabile e modificabile per eventuali interventi di manutenzione.

"G4" Scanreco central unit uses an exclusive modular system, that allow the operator to easily dismount the cables in case of maintenance.



Il blocco idraulico con elettrovalvole proporzionali e retroazione meccanica ha la funzione di comandare in modo preciso e affidabile le leve del distributore che di volta in volta vengono scelte dall'operatore.

Hydraulic block with proportional valves and mechanical feedback can command accurately and reliably the levers of the distributor selected by the operator.



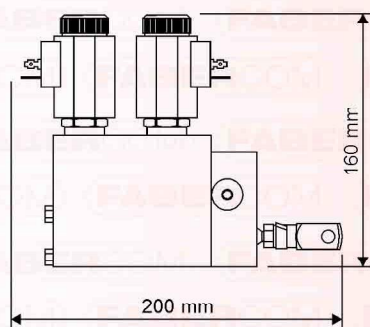
Il blocco di contropressione rende disponibile parte dell'olio del circuito principale a pressione ridotta per alimentare gli attuatori proporzionali. Un elemento logico interno evita il surriscaldamento dell'olio.

Counter pressure block uses part of the oil from the main circuit at reduced pressure to supply proportional actuators. An internal logical element avoids oil overheating.



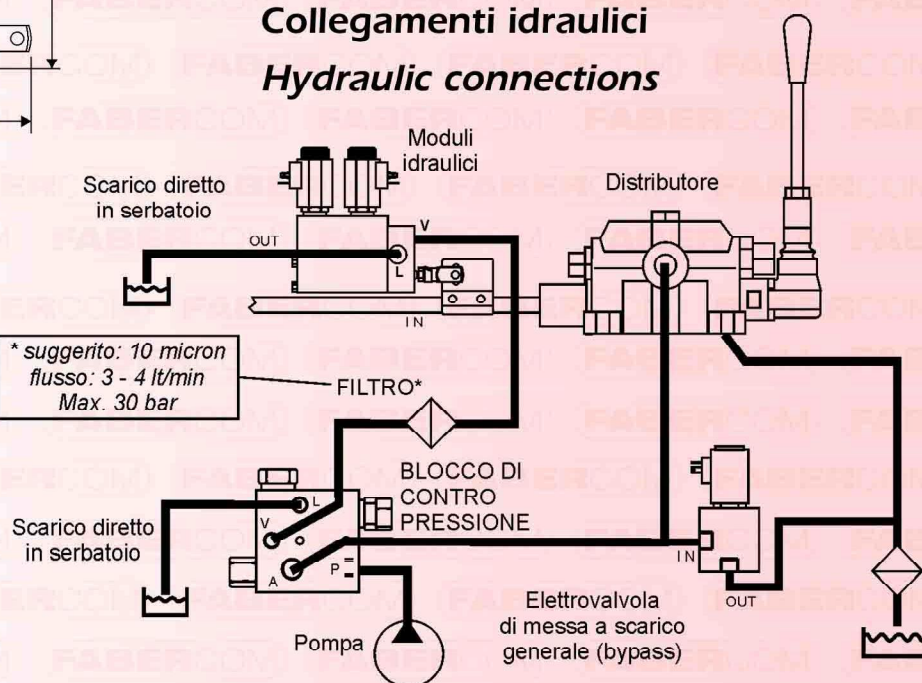
Con le speciali staffe ad aggancio rapido per le aste del doppio comando non è necessario effettuare nessuna saldatura. Il sistema modulare permette di smontare facilmente ogni attuatore semplificando le operazioni di manutenzione.

With special fixing brackets for dual control rods, is not necessary any welding. The modular system allows to easily dismount each actuator, for simple maintenance operation.



**Ingombro attuatore
Actuator dimensions**

**Collegamenti idraulici
Hydraulic connections**





CARATTERISTICHE TECNICHE - TECHNICAL DATA SHEET

HANDY TRASMITTER:

Power supply	two AA rechargeable batteries with 20 hours operational life
Protection class	IP55
Weight	500 g. (incl. batteries)
Dimensions (WxHxD)	76x253x50 mm.

EXECUTIVE TRASMITTER:

Power supply	NiMH rechargeable battery with 10 hours operational life
Protection class	IP65
Weight	1,5 Kg. (incl. batteries)
Dimensions (WxHxD)	290x160x190 mm.

RECEIVER G4:

Power supply	10 to 30 VDC
Protection class	IP55
Dimensions (WxHxD)	226x204x73 mm.

HYDRAULIC:

Power supply	12/24 VDC
Mechanical stroke	+/- 13 mm.
Overall dimensions (WxHxD)	200x160x35 mm
Counter pressur block flow	70 L/min. - 300 BAR max.

AUSTRALIAN TECHNOLOGY SERVICES
 17C THURSO RD MYAREE
 WESTERN AUSTRALIA 6154
 PH: (08) 9317 5959 FAX: (08) 9317 5960
peter@aus-tec.com.au